



# Escoles oficials d'idiomes (EOI). Accés i preinscripció

Curs 2017-2018

#10

Març  
2017

## Requisits

- Tenir **16 anys** (complets el 31 de desembre de 2017).
- A partir dels **14 anys** (complets el 31 de desembre de 2017) per a idiomes diferents del cursat com a primera llengua estrangera a l'ESO.

## Modalitats de cursos

- Extensius (presencials o semipresencials).
- Intensius (quadrimestrals).

La matrícula dóna dret a assistir a classe i a la realització dels exàmens corresponents.

## Cursos especials

Les EOI organitzen i imparteixen, durant el curs i a l'estiu, cursos d'actualització i especialització en diferents idiomes.

## Convocatòria de proves en règim lliure

- Ordinària: al maig/juny
- Extraordinària: al febrer (només per a anglès)



<http://queestudiar.gencat.cat/ca/estudis/idiomes>

## Nivells i certificats

EOI Cursos (130 hores)	Certificacions	Correspondència nivells Marc Europeu Comú de Referència (MECR)
1r	Certificat de NIVELL BÀSIC	A2+
2n		
3r	Certificat de NIVELL INTERMEDI	B1
4t	Certificat de NIVELL AVANÇAT	B2
5è		
C1	Certificat de NIVELL C1	C1
C2 (només català)	Certificat de NIVELL C2	C2

Alumnat  
OFICIAL

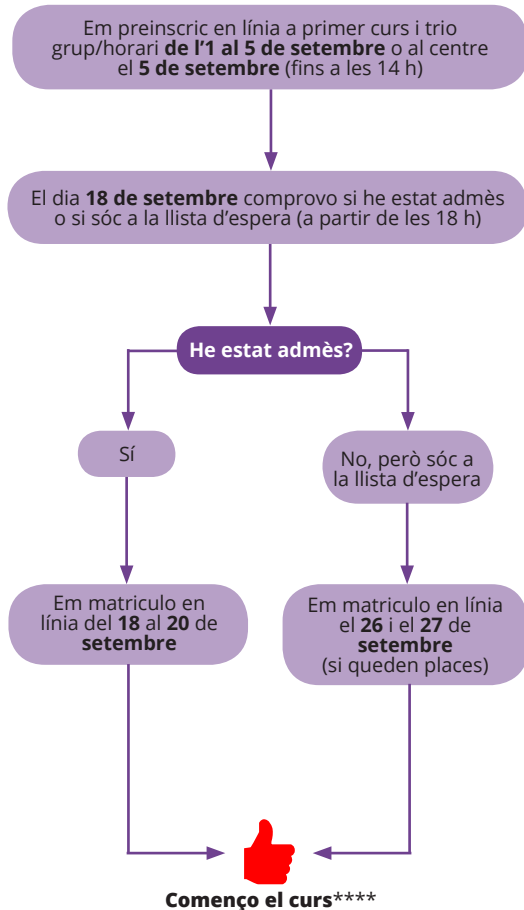
Candidats  
LLIURES

# Escoles oficials d'idiomes (EOI). Accés i preinscripció

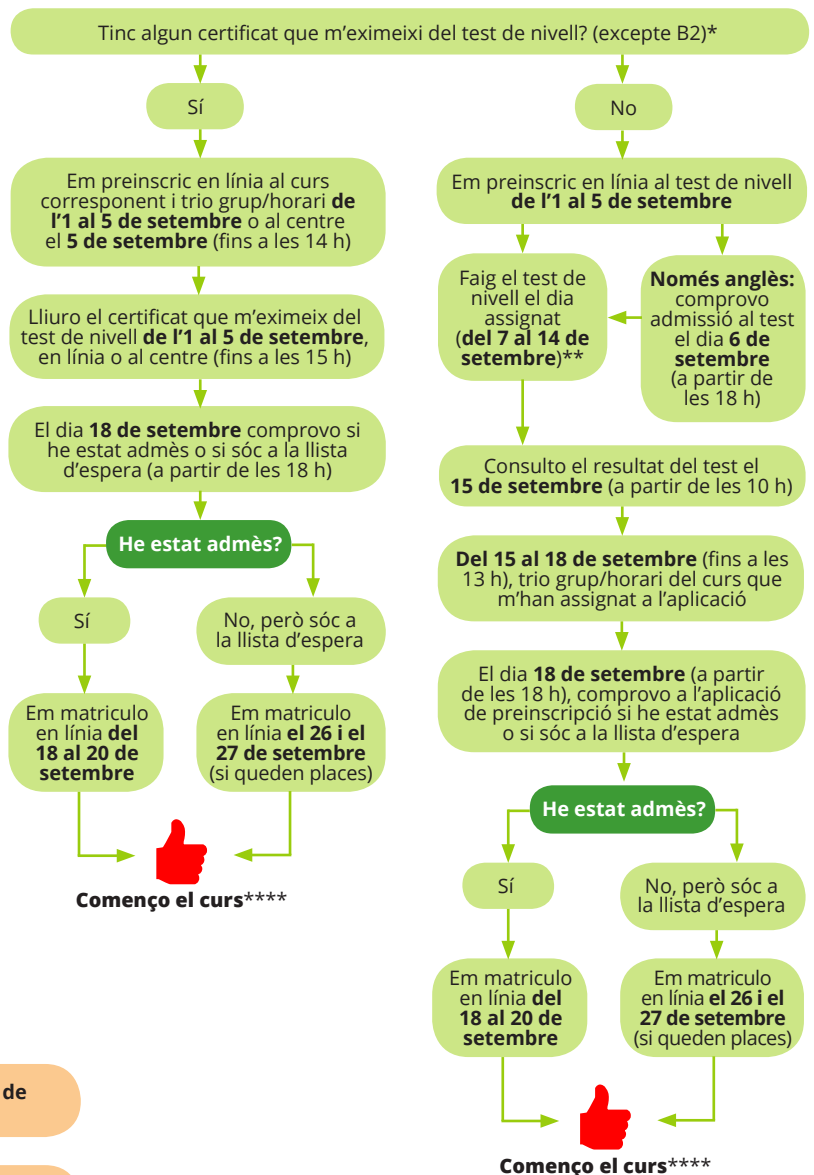
Curs 2017-2018

## VULL MATRICULAR-ME A L'EOI PER ESTUDIAR UN IDIOMA

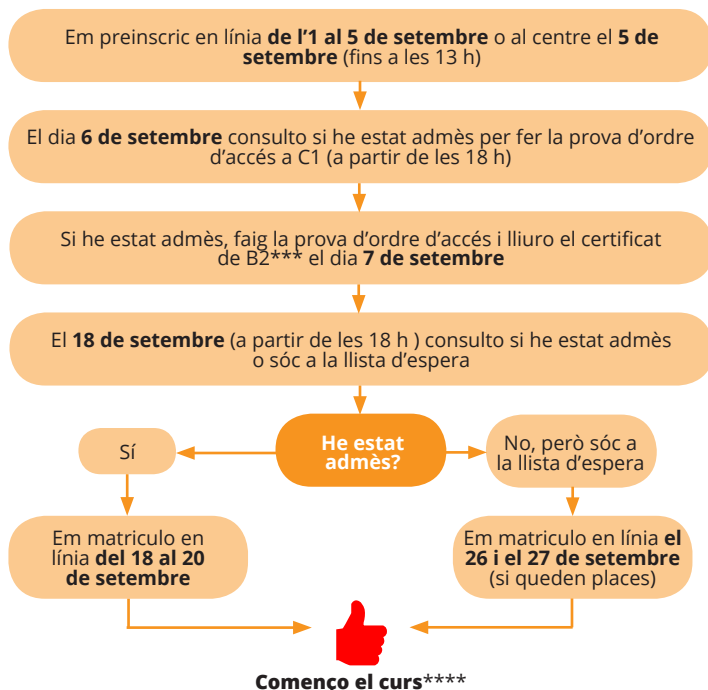
### NO TINC CONEIXEMENTS DE L'IDIOMA



### TINC CONEIXEMENTS DE L'IDIOMA



### TINC UN CERTIFICAT DE NIVELL B2\*\*\* I VULL FER EL NIVELL C1



\* Consulteu la taula d'exempcions al web:

<http://queestudiar.gencat.cat/ca/preinscripció/estudis/idiomes/test-nivell/>

\*\* Consulteu el dia i l'hora del test de nivell de la llengua a la qual us voleu matricular al web de l'escola.

\*\*\* Consulteu les taules de certificacions de B2 al web:

<http://queestudiar.gencat.cat/ca/preinscripcio/estudis/idiomes/equivalents-c1/>

\*\*\*\* Consulteu el dia d'inici de les classes al web de l'escola